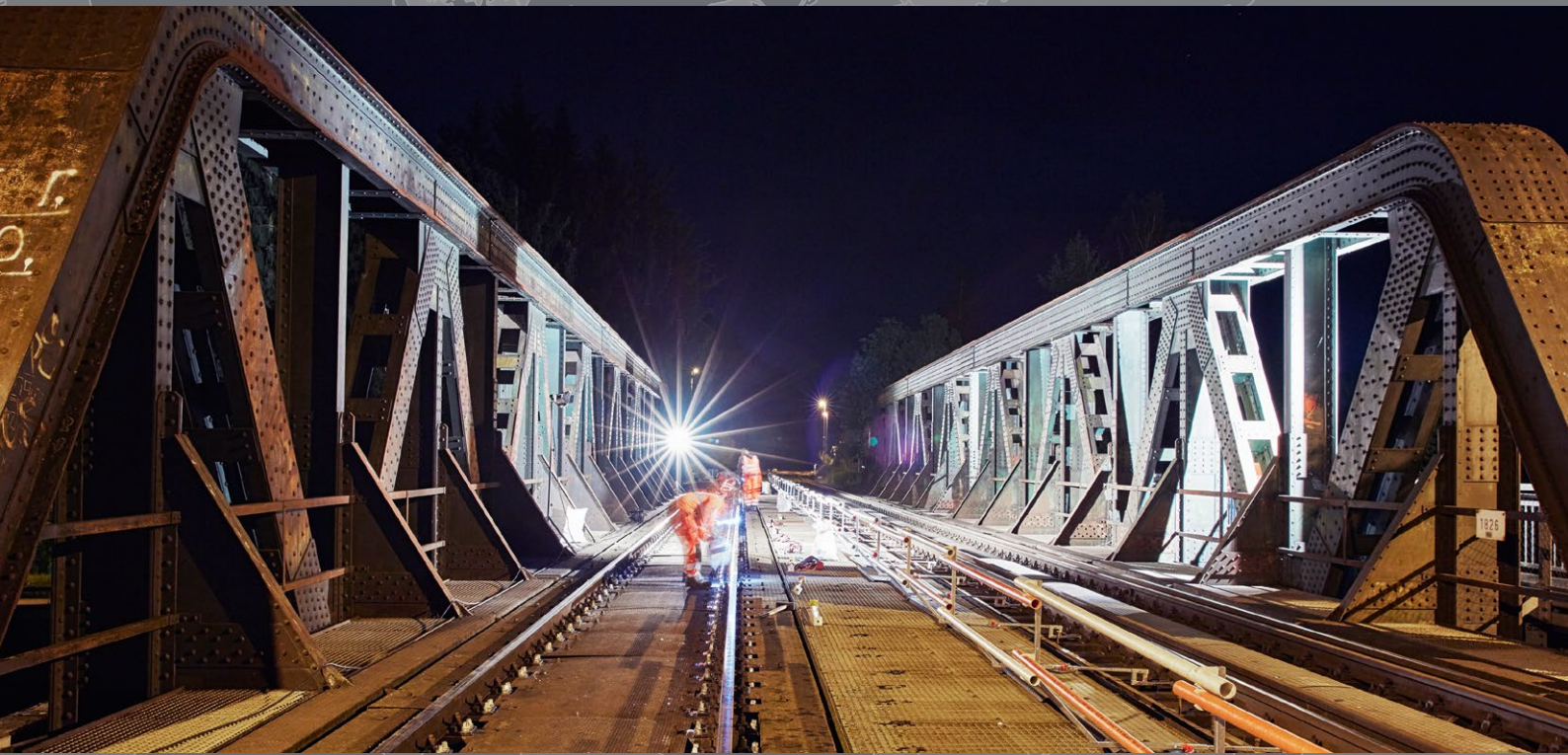




INNOVATIONEN,
DIE UNSERE HANDSCHRIFT TRAGEN

HOLZSCHWELLENSANIERUNG



FREUDE AM BAUEN ERLEBEN





SCHNELL UND WIRTSCHAFTLICH SANIEREN

HOLZSCHWELLENSANIERUNG



5 Schritte für eine kraftschlüssige Verbindung

1. Vorarbeiten
2. Richten eines Stranges
3. Bohren und Säubern des Schwellenloches
4. Einbringen des Epoxidharzes
5. Einbau der Kunststoffdübel und Schwellenschrauben

ALS ERFAHRENES GLEISBAUUNTERNEHMEN IST LEONHARD WEISS IHR KOMPETENTER PARTNER FÜR DIE SANIERUNG VON HOLZSCHWELLEN

Die Anforderungen an moderne Schienenwege wachsen stetig. Ausfallzeiten sind zu vermeiden und die Wartung und Unterhaltung soll möglichst reibungsfrei ablaufen. Bei stark beanspruchten oder verwitterten Holzschwellen altern auch die Schraubenverbindungen zwischen Schwelle und Schienenstrang. Die Folgen sind unter anderem lose Verschraubungen und Veränderungen an der Spur- und Leitweite. Verschleißbedingt müssen die Holzschwellen in den betroffenen Gleisabschnitten entweder komplett erneuert oder deren Liegedauer mithilfe einer kostengünstigeren Holzschwellensanierung verlängert werden.

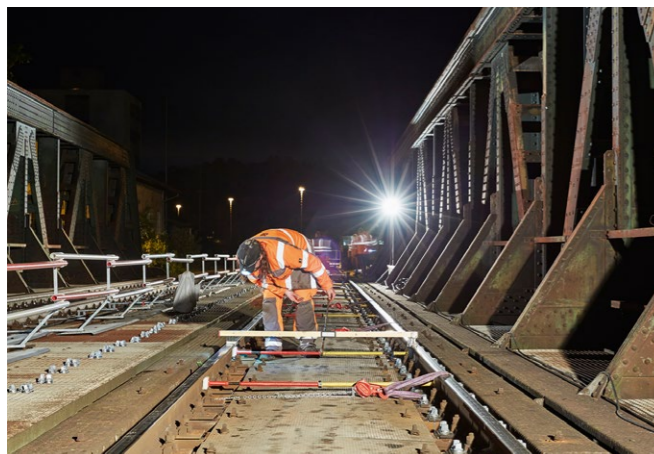
Das von LEONHARD WEISS entwickelte wirtschaftliche Verfahren stellt zwischen Schiene, Rippenplatte und Holzschwelle wieder eine kraftschlüssige Verbindung her und sichert somit die Qualität und Betriebssicherheit der Gleise und Weichen.

In wenigen Schritten werden Ihre Streckenverbindungen wieder sicher und die Liegedauer der Schwellen verlängert. Lassen Sie sich von unseren Spezialisten beraten.

Effiziente Streckensanierung mit LEONHARD WEISS.

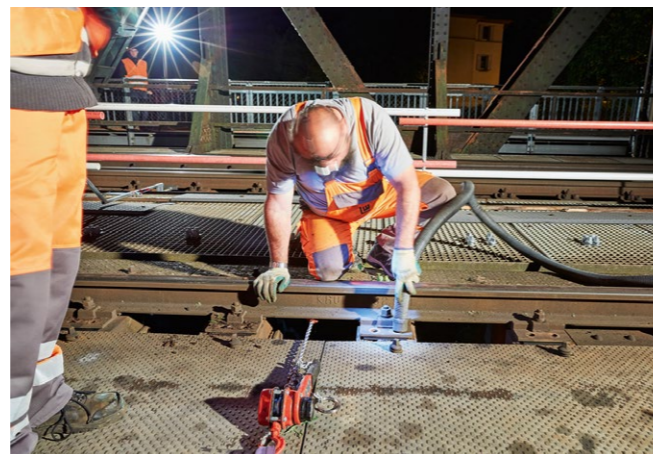
KURZE BAUZEIT
HOHE WIRTSCHAFTLICHKEIT
EINFACHES VERFAHREN

Fertiggestellte Holzschwellensanierung ▼



▲ Einsetzen von Spurstangen

Einbringen von Epoxidharz ▼



▲ Reinigen der Bohrlöcher

Eindrücken der Kunststoffdübel ▼





LEONHARD WEISS
BAUUNTERNEHMUNG

KONTAKT ZUM DIALOG

LEONHARD WEISS GmbH & Co. KG - BAUUNTERNEHMUNG

Leonhard-Weiss-Str. 22
73037 Göppingen - Germany
P +49 7161 602-1623
F +49 7161 602-61623

bau-de@leonhard-weiss.com - www.leonhard-weiss.de

